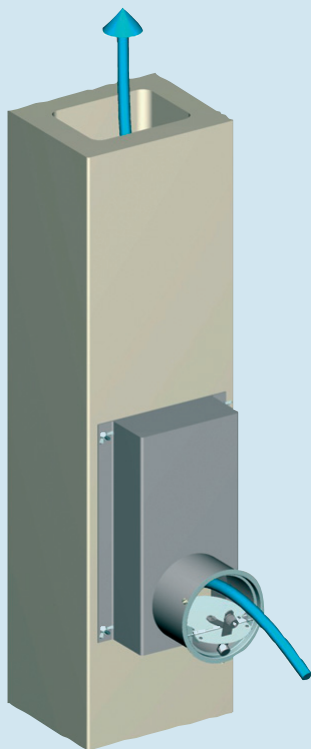


# LUFTIKUS

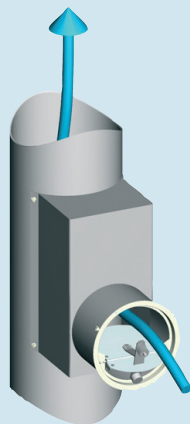
## Nebenluft-Umlenksystem mit Injektorwirkung für Feuerungsanlagen

Gebrauchsmuster Nr. 20302 783.3 Deutsches Patentamt

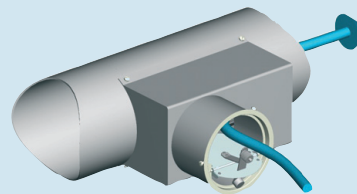
Innovative Technik  
mit großer Wirkung -  
vermindert Staubaustritt  
und optimiert die Verbrennung -  
für umweltbewusste Sparer



Kaminanbau



Rauchrohranbau



### LUFTIKUS

#### LUFT

- I - Injektor
- K - Kamin-Nebenluft
- U - Umlenkungs-
- S - System

- Erhöht den Nutzungsgrad der Heizungsanlage und reduziert den Schadstoffausstoß durch Zugbegrenzung
- Schützt vor unkontrollierten Störungen des Zugbegrenzers durch Witterungseinflüsse
- Hemmt den Austritt von Rauch und Staub in der Anheizphase und im Dauerbetrieb
- Stabilisiert die Luftregelklappe des Zugbegrenzers, sorgt für gleichmäßigen Kaminzug und verbessert die Verbrennung
- Dämpft erheblich die Schallgeräusche von Rauchgasgebläsen und Gebläseburnern durch Ansaugluftumlenkung
- Belüftet und schützt den Kamin vor Versottung
- Einfache Installation

# LUFTIKUS

## Warum soll das Nebenluft-Umlenk-system „LUFTIKUS“ eingesetzt werden?

Jede Abgasanlage wird in Ihrer Funktion beeinflusst durch die Witterung, durch die Außentemperatur oder durch Wind und Sturm.

Unabhängig davon, ob die Anlage bereits besteht oder neu installiert wird, die Betriebsbedingungen der Heizanlage werden durch die Witterung beeinflusst. Dabei verändern sich die Druckverhältnisse im Abgas ständig.

Bei längerer Brenndauer erhöht sich die Abgastemperatur erheblich und der Kaminzug wird beschleunigt. Deshalb ist der Einsatz eines Zugbegrenzers bei Biomassekesseln (Stückholzkessel, Hackschnitzel-Feuerungen, Pelletkessel, Kaminöfen, Kachelöfen, Küchenherde) erforderlich.

Das Nebenluft-Umlenk-system dient der Sicherstellung eines konstanten Förderdrucks, um eine optimale Verbrennung zu erreichen.

Auch Ihr(e) Kaminkehrermeister(in) oder Ihr(e) Heizungsfachmann(-frau) wird Sie gerne informieren.

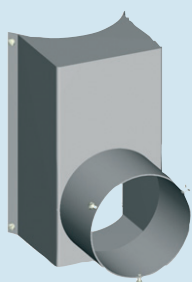
Mit dem Einbau eines Zugbegrenzers mit optimierter Luftführung kann die Abgasanlage mit erhöhtem Nutzungsgrad betrieben werden und der Schadstoffausstoß reduziert werden.

Durch das Nebenluft-Umlenk-system wird die Geschwindigkeit des Abgasmassenstroms verringert und die Ruß- und Staubpartikel können so am Kamin aufgefangen werden und gelangen nicht in die Umwelt.

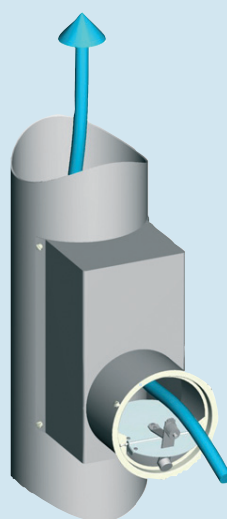
Die Wirtschaftlichkeit und Umweltverträglichkeit der Feuerstätte wird damit, wie in der Energie-Einspar-Verordnung gefordert, direkt positiv beeinflusst.



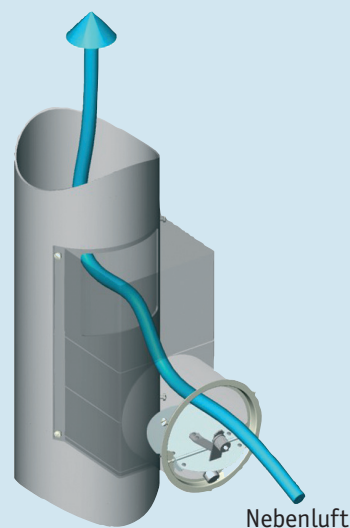
Rauchrohr  
mit Öffnung



Luftikus



montierter  
Luftikus



Optimierte  
Nebenluftführung

Nebenluft

# LUFTIKUS

## Wo kann das Nebenluft-Umlenksystem „LUFTIKUS“ eingesetzt werden?

In Feuerungsanlagen für Biomasse, für Öl-Heizkesselanlagen, für Gas-Heizkesselanlagen, montiert am Rauchrohr (Abgasrohr) oder am Schornstein (Kamin).

Speziell bei Kaminöfen, Kachelöfen, Küchenherden etc. ist der Einbau besonders von Vorteil, da die Feuerung dadurch positiv beeinflusst wird und sparsamer betrieben werden kann.

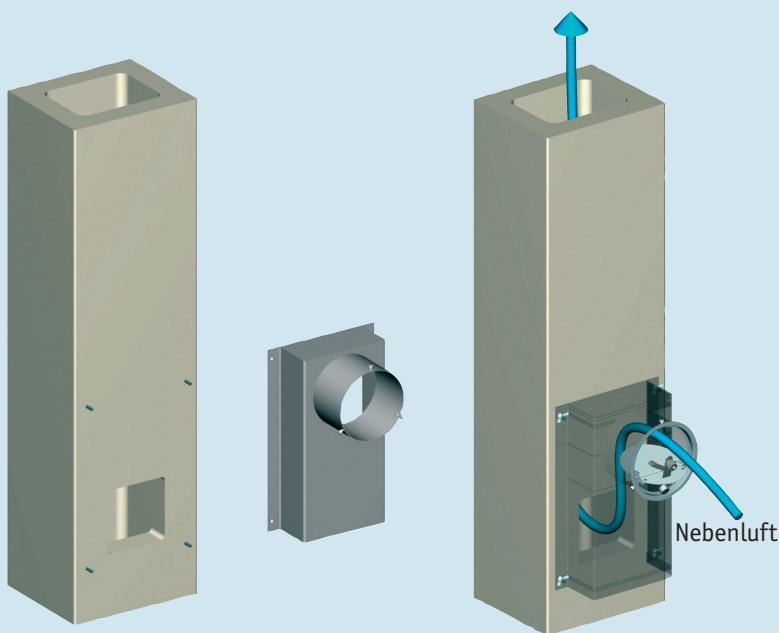
Hier empfiehlt sich nach Rücksprache mit Ihrem Schornsteinfeger besonders der Einbau direkt an der Reinigungsöffnung des Kamins.

## Wie funktioniert das Nebenluft-Umlenksystem „LUFTIKUS“?

Durch die Umlenkung der angesaugten Luft hinter der Luftregelklappe, wird diese nicht auf direktem Weg dem Abgas beigemischt.

Die Ansaugluftumlenkung mit Injektorwirkung ist eine geniale Konstruktion mit innovativer Wirkung auf den Zugbegrenzer und die gesamte Heizanlage.

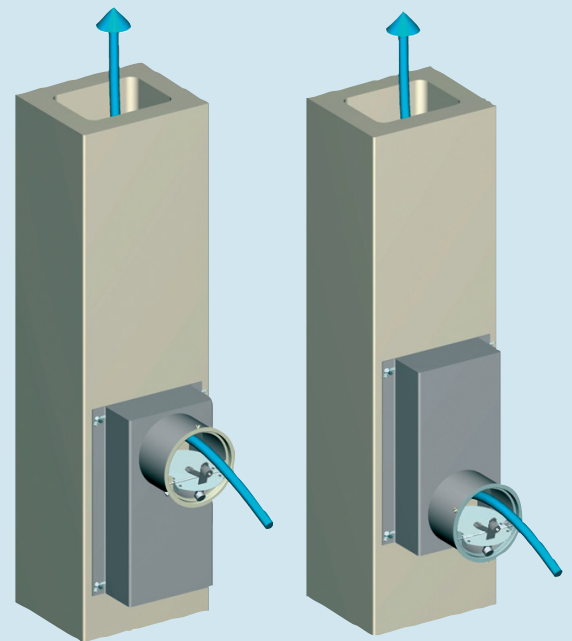
Die Wirkung der Regelklappe wird durch das Nebenluft-Umlenksystem Luftikus verstärkt und besser reguliert.



Kamin mit Öffnung

Luftikus

Optimierte Nebenluftführung



Luftikus kann oberhalb oder unterhalb des Kaminanstichs, je nach Bedarf montiert werden:

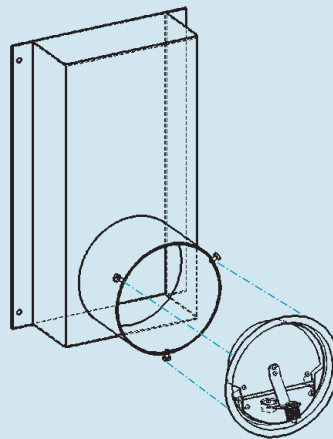
Oberhalb des Kaminanstichs empfiehlt sich die Montage so, dass die Luft im unteren Teil des Luftikusgehäuses in die Regelklappe eintritt.

# LUFTIKUS

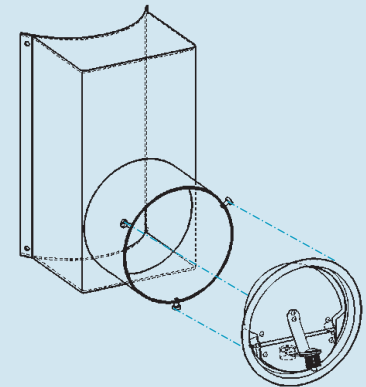
## Nebenluft-Umlenksystem mit Injektorwirkung für Feuerungsanlagen

Das Nebenluft-Umlenksystem Luftikus ist gefertigt aus Qualitätsstahlblech. Es besteht aus dem Nebenluftgehäuse und der Regelklappe (Klappe nach DIN 4795).

Für den Einbau der Regelklappe gelten die Bestimmungen des Regelklappenherstellers.



Luftikus mit Regelklappe für Kaminmontage

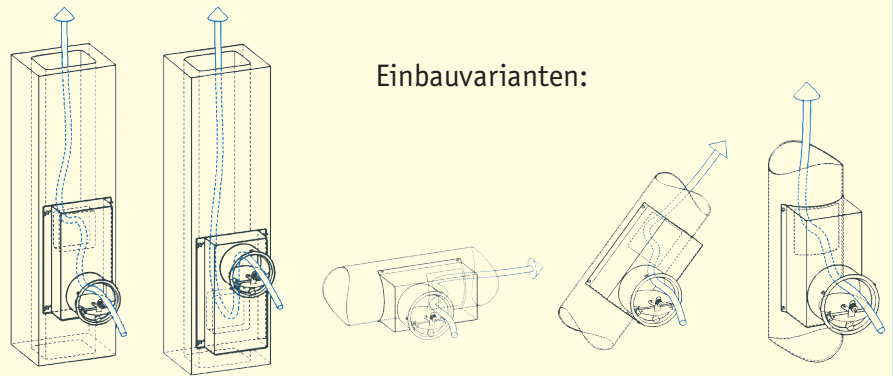


Luftikus mit Regelklappe für Rauchrohrmontage

## LUFTIKUS

### LUFT

- I – Injektor
- K – Kamin-Nebenluft
- U – Umlenkungs-
- S – System



Einbauvarianten:

Luftikus	Nebenluft-Umlenksystem mit Injektorwirkung für Feuerungsanlagen					
zum Einbau in das Rauchrohr (Abgasrohr) Bestehend aus Luftikus-Gehäuse und Regelklappe						
Art.Nr.	TYP	Ø Rauchrohr	Ø Regelklappe	Einbaulänge	Preis in Euro	
R 01	130/150	130 mm	150 mm	290 mm	169,00	
R 02	150/150	150 mm	150 mm	290 mm	169,00	
R 03	180/150	180 mm	150 mm	290 mm	169,00	
R 04	200/150	200 mm	150 mm	290 mm	169,00	
R 05	250/230	250 mm	230 mm	370 mm	225,00	
R 06	300/230	300 mm	230 mm	370 mm	225,00	
zum Anbau an den Kamin (Schornstein) Bestehend aus Luftikus-Gehäuse und Regelklappe						
Art.Nr.	TYP	Ø Kamin	Ø Regelklappe	Länge x Breite	Preis in Euro	
K 01	200/150	200 mm	150 mm	430 x 205 mm	179,00	
K 02	350/230	350 mm	230 mm	500 x 275 mm	229,00	

Technische Änderungen und Irrtümer vorbehalten. Sondermodelle auf Anfrage. Preise ab Werk, in Euro, zuzüglich gesetzlicher Mehrwertsteuer. Konditionen auf Anfrage. Stand 05/2009

HEIMA Heizungs- und Maschinenbau GmbH  
 Au 21 • D-83362 Surberg • info@heima-surberg.de  
 Tel. +49 (0) 861 / 2505 • Fax +49 (0) 861 / 2686  
[www.heima-surberg.de](http://www.heima-surberg.de)

